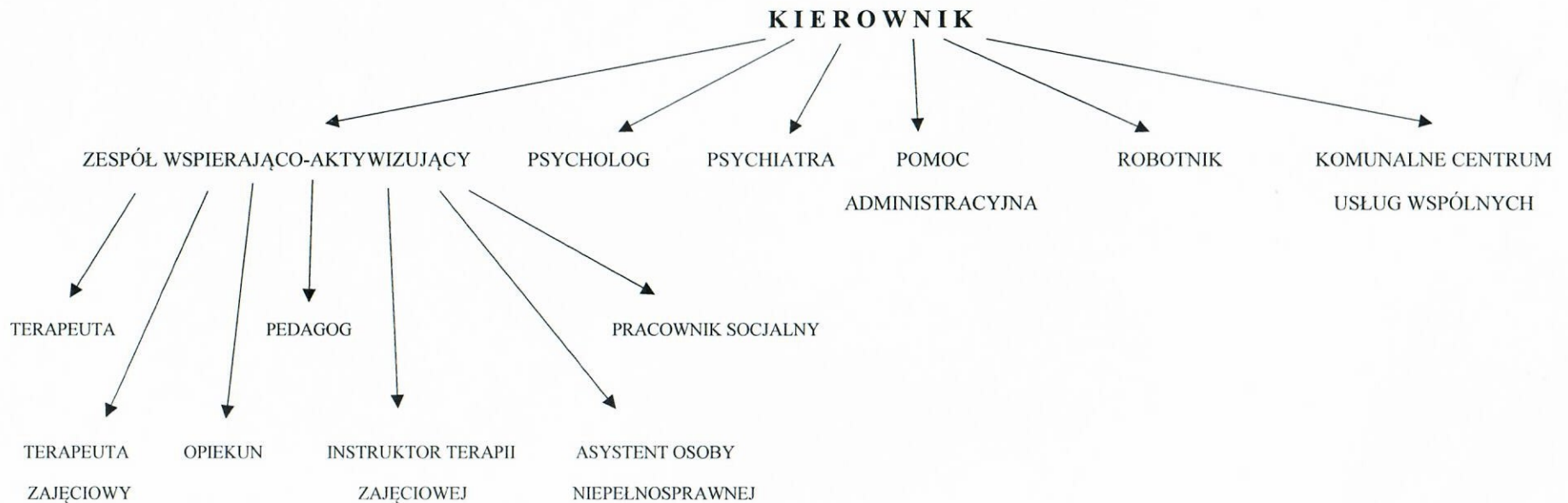


SCHEMAT ORGANIZACYJNY

ŚRODOWISKOWY DOM SAMOPOMOCY „WALENTYNKA” W SZCZECINKU



Uzgodniono:

Zatwierdzam:

Opracował:

z up. WOJEWODY ZACHODNIOPOMORSKIEGO

Izabela Wojtczak-Sikorska
mgr Izabela Wojtczak-Sikorska
ZASTĘPCA DYREKTORA
Wydziału Zdrowia i Polityki Społecznej

12. WRZ. 2023

Daniel Rak
BURMISTRZ MIASTA

Daniel Rak

KIEROWNIK
Środowiskowego Domu Samopomocy
„Walentynka”
Joanna Szkodlarska
Joanna Szkodlarska